

Npo
SISTEMI
A RICOH COMPANY

Idee e Valori
al servizio delle Aziende

THE AUTOMATION PLATFORM

Semplificare, uniformare e automatizzare attività di data entry grazie
all'Intelligenza Artificiale

Il Cliente è un'azienda leader nel settore di servizi.

Con 70 sedi solo in Lombardia, l'azienda gestisce circa 550 mila Clienti attivi, che implicano un enorme lavoro di data entry che necessitava di essere semplificato, uniformato e gestito in tempi rapidi.

L'obiettivo era quindi quello di supportare gli operatori nella compilazione delle pratiche, riducendo il tempo di gestione di ciascuna pratica, così da dedicarli ad attività a valore, migliorando così anche la qualità dei servizi offerti.

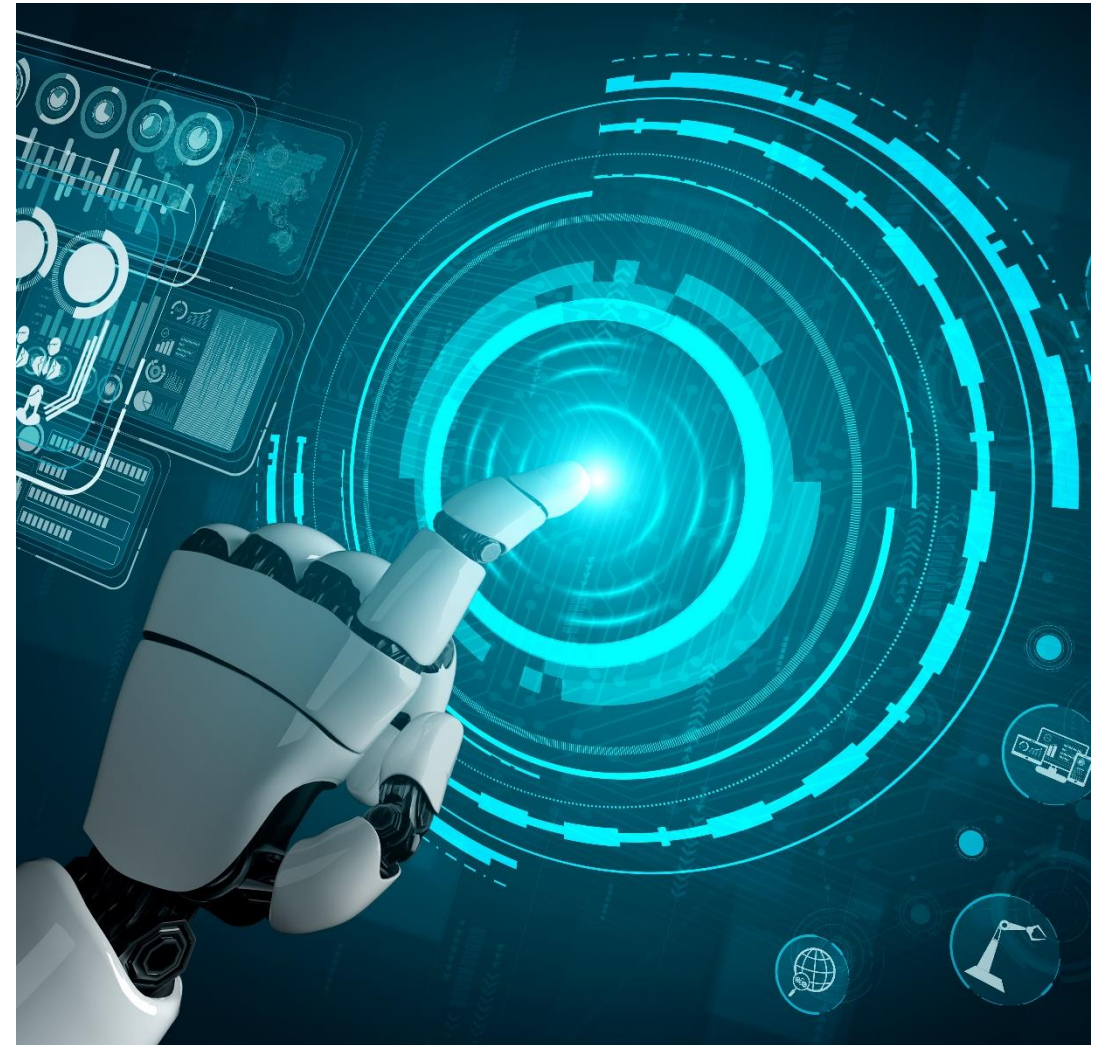


The Automation Platform, una piattaforma di orchestrazione di servizi di automazione e business science, realizzata da Npo Sistemi, che utilizza:

- algoritmi a basso costo off the shelf,
- un motore di verifica semantica (ML),
- l'integrazione via API con l'applicazione del Cliente finale.

La piattaforma inoltre può essere utilizzata per esigenze diverse, come ad esempio:

- Integrare i sistemi ITSM con una gestione multicanale di Conversational AI
- Raccogliere informazioni da sensori esterni
- Estendere i sistemi di logistica, includendo canali come Whatsapp



Soluzione – 5 elementi base

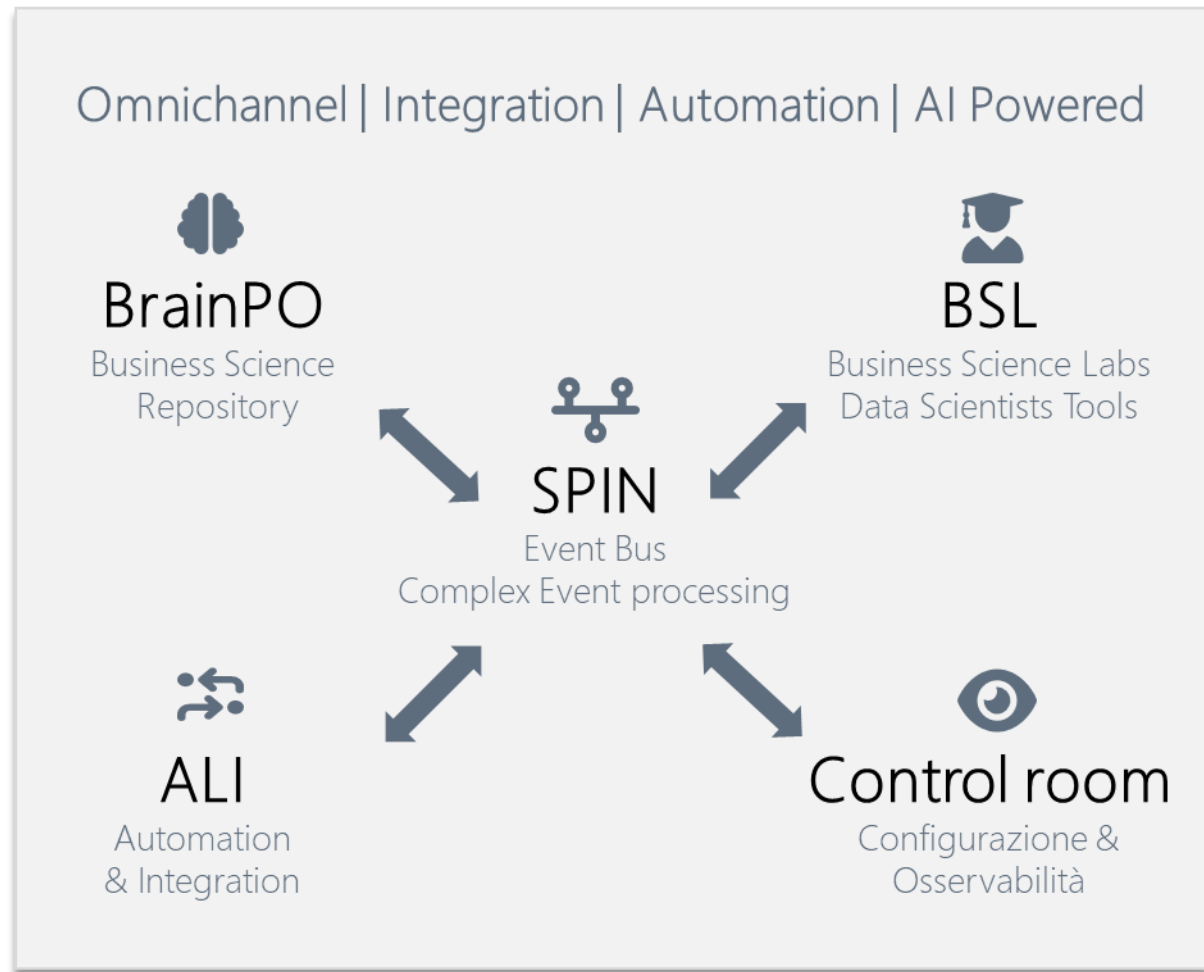
(ALI) - **Automation Layer & Integration**: che integra dati, applicazioni, stream di informazioni, servizi già disponibili;

BraiNPO: il repository dei modelli di business science specifici per il Cliente (motore sematico),

(BSL) **Business Science Laboratory**: l'insieme delle tecnologie di storage e di analisi necessarie ai data scientists;

(SPIN) **Event bus**: lo strumento di comunicazione tra i vari componenti;

Control room: l'interfaccia per configurare e monitorare la piattaforma



Fasi di Implementazione

1. **Enablement (1 settimana):** in cui si avvia un tavolo di lavoro per definire applicabilità dei processi di automazione e il piano di applicazione sull'esigenza specifica, realizzabile nel proof of delivery;
2. **Proof of delivery (4 settimane):** in cui viene configurata la soluzione per realizzare l'automazione identificata durante la fase di enablement. La fase di proof of delivery prevede la realizzazione della soluzione nello stesso ambiente/infrastruttura prevista per la fase @Scale;
3. **@Scale:** in cui si verificano i risultati ottenuti e si procede con l'applicazione su larga scala.



Obiettivi, risultati raggiunti e principali benefici

Semplificazione di tutti i processi di data entry

Jump Start: con un time to market di 4 settimane

Controllo dei costi grazie a un modello di pricing pay per use, legato all'utilizzo effettivo della soluzione

No lock-in tecnologico: garantito dal framework di implementazione (FDI)

Scalabilità: la standardizzazione a container permette alla piattaforma di crescere in modo lineare con il crescere delle necessità della azienda



Velocità di implementazione: la soluzione si basa su componenti e metodologie ad hoc creati da Npo Sistemi;

Flessibilità e replicabilità: grazie all'ingegnerizzazione dei processi interni della piattaforma è possibile creare dei business model che seguono le necessità dei Clienti;

Originalità: è una piattaforma ampia che integra diversi tipi soluzioni tecnologiche che coprono dai servizi di intelligenza artificiale off the shelf, fino a storage dei dati, repository, robot process automation e complex event processing, attraverso un backbone di servizi standard;

Costi contenuti e Componibilità: grazie al framework di implementazione (FDI).





Indirizzo: Viale Martesana, 12 - 20055 Vimodrone (MI)

Telefono: +39 02 925961

Sito web: www.nposistemi.it

Indirizzo email: info_marketing@nposistemi.it